

Les espèces protégées et exclues de la pêche au Luxembourg sont:

POISSONS:



Saumon - *Salmo salar*



Lampiroie de Planer - *Lampetra planeri*



Spirin - *Alburnoides bipunctatus*



Vairon - *Phoxinus phoxinus*

ECREVISSES:



Ecrevisse à pattes rouges - *Astacus astacus*



Ecrevisse de torrent - *Austropotamobius torrentium*

MOULES D'EAU DOUCE:



Moule perlière - *Margaritifera margaritifera*



Mulette épaisse - *Unio crassus*



Fondation Hëllef fir d'Natur
www.naturemwelt.lu

2, Kierchestrooss
L-9753 Heinerscheid
Luxembourg
Tél.: 26 90 81 27

www.margaritifera.eu
info@margaritifera.eu

Partenaires de projet:



LE GOUVERNEMENT
DU GRAND-DUCHÉ DE LUXEMBOURG
Ministère du Développement durable
et des Infrastructures
Ministère de l'Intérieur
et à la Grande Région



LIFE-NATURE EST L'INSTRUMENT FINANCIER DE L'UNION EUROPÉENNE DÉDIÉ AUX PROJETS DE PROTECTION DE L'ENVIRONNEMENT ET DE LA NATURE. LIFE-NATURE CONTRIBUE EN PARTICULIER À LA MISE EN ŒUVRE DE LA DIRECTIVE EUROPÉENNE « OISEAUX » ET « HABITATS » ET NOTAMMENT À LA MISE EN PLACE DU RÉSEAU « NATURA 2000 ».

Photos: Lampiroie de Planer, Spirin, Vairon, Ecrevisse à pattes rouges. Administration de la gestion de l'eau 2011. Photo Moule perlière: O.Nieppagenkemper. Imprimé sur papier recyclé. Ne pas jeter sur la voie publique. kurth.lu



La pêche dans la zone Natura 2000 «Vallée de l'Our»

Réglementation de la pêche dans la zone Natura 2000 «Vallée de l'Our»

Pour pouvoir pratiquer la pêche dans les eaux transfrontalières de l'Our vous avez besoin d'un permis de pêche. En plus, il vous faut l'autorisation du propriétaire riverain pour accéder à la rivière.

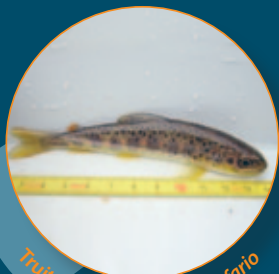
La même réglementation de la pêche et les mêmes restrictions de la capture comme pour le reste de la rivière transfrontalière Our sont de vigueur dans la zone Natura 2000:

- Chaque personne n'a droit qu'à une canne à pêche
- La capture de salmonidés (truite, ombre) est limitée à trois poissons par personne et par jour
- La pêche „pieds dans l'eau“ est interdite

Fermeture prolongée pour la truite

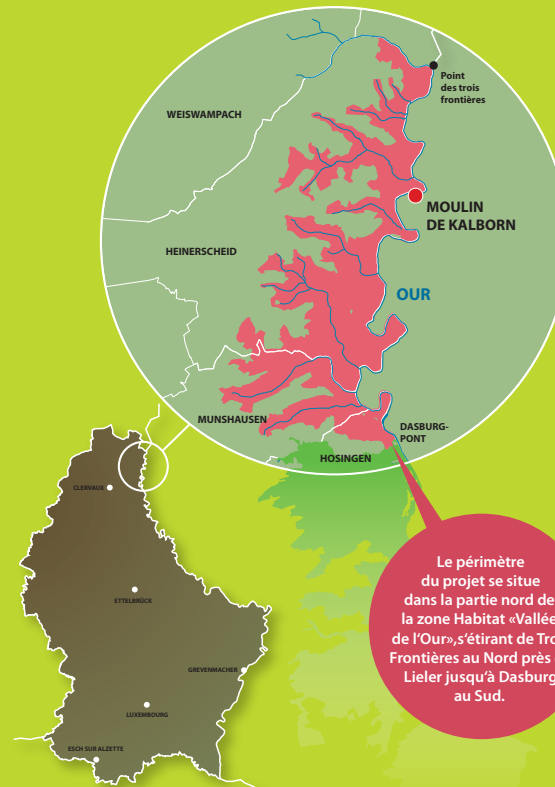
Dans la zone Natura 2000 de l'Our s'impose entre Trois Frontières et Dasburg une fermeture prolongée de la pêche de la truite fario, le poisson hôte de la moule perlière. Ainsi la pêche de la truite fario est interdite entre le 1er août et le 31 mars. Cette prolongation de la fermeture de la pêche augmente le taux de survie des jeunes moules perlières parce qu'elle leur permet de boucler leur phase de développement sur les branchies de la truite et de s'en détacher.

Espèce: **Truite fario**
Période de fermeture:
01.08.-31.03
Taille minimale (cm): **25**



Truite fario - *Salmo trutta fario*

La moule perlière dans la zone Natura 2000 «Vallée de l'Our»



Le périmètre du projet se situe dans la partie nord de la zone Habitat «Vallée de l'Our», s'étirant de Trois Frontières au Nord près de Lieler jusqu'à Dasburg au Sud.

La dernière population de la moule perlière au Luxembourg se trouve dans la vallée supérieure de l'Our, entre Trois frontières et Dasburg. La population était estimée à quelques milliers d'individus mais se voit aujourd'hui réduite à quelques centaines de moules.

Les raisons du déclin de cette espèce sensible sont multiples:

- Qualité insuffisante de l'eau et de la structure des rivières.
- Colmatage du substrat interstitiel des rivières.
- Déclin ou disparition des deux poissons hôte de la moule perlière, truite fario et saumon.

Le cycle de vie de la moule perlière est complexe:



- 1 En été, les mâles rejettent leur sperme dans l'eau. Les femelles inhalent celui-ci et la fécondation des oeufs se fait à l'intérieur de la coquille. Les oeufs fécondés se développent en larves (glochidies) qui sont libérées dans l'eau à la fin de l'été.
- 2 Les glochidies s'enkystent sur les branchies d'une truite fario où elles passent l'hiver en tant que parasites.
- 3 Au printemps, les larves se sont métamorphosées en jeunes moules et se détachent des branchies.
- 4 Les 3 à 5 premières années, les jeunes moules vivent dans l'interstitiel du cours d'eau, à l'abri du courant et des prédateurs. Ensuite, elles remontent et s'installent à la surface du substrat. Les moules atteignent leur maturité sexuelle vers l'âge de 15 ans.

Pour de plus amples informations sur le Projet LIFE-Nature «Restauration des populations de moules perlières en Ardennes»: www.margaritifera.eu